



Санкт-Петербург  
наб. Обводного канала д.199-201, лит. Н., оф.5  
8(812)329-98-78

# НАКОПИТЕЛЬНАЯ ЕМКОСТЬ ПАСПОРТ

«FloTenk-EN» с обвязкой  
с утеплением  
( ТУ-22.29.29-001-79777832-2021)

г. Санкт-Петербург  
АО «Флотенк»

Име. № подл.	Подп. и дата
Име. № дубл.	Взам. инв. №
Подп. и дата	Подп. и дата

## СОДЕРЖАНИЕ

1.	<i>Основные сведения об изделии и технические данные</i>	3
1.1	<i>Назначение</i>	3
1.2	<i>Технические данные</i>	4
1.3	<i>Устройство и принцип работы</i>	5
1.4	<i>Маркировка</i>	6
2.	<i>Комплектность</i>	7
3.	<i>Ресурсы, сроки службы и хранения гарантии</i>	7
3.1	<i>Ресурсы, сроки службы</i>	7
3.2	<i>Хранение (транспортировка)</i>	7
3.3	<i>Гарантии</i>	8
4.	<i>Консервация</i>	9
5.	<i>Свидетельство об упаковывании</i>	9
6.	<i>Свидетельство о приемке</i>	10
7.	<i>Сведения об утилизации</i>	10
8.	<i>Особые отметки (отметка о продаже)</i>	10
9.	<i>Приложения</i>	12

*Примечание: Руководство по эксплуатации накопительной емкости с обвязкой «FloTenk-EN» прилагается.*

Подп. и дата								
Взам. инв. №								
Инв. № дудл.								
Подп. и дата								
Инв. № подл.						<i>«Flotenk-EN»</i>		
	<i>Ли</i>	<i>Изм.</i>	<i>№ докум.</i>	<i>Подп.</i>	<i>Дата</i>			
	<i>Разраб.</i>		<i>Конан</i>				<i>Лит</i>	<i>Лист</i>
	<i>Проб.</i>		<i>Чайковский</i>					<i>Листов</i>
	<i>Т. контр.</i>							2
	<i>Н. контр.</i>							14
<i>Утв.</i>		<i>Чайковский</i>				<i>АО «Флотенк»</i>		
<i>Емкость накопительная с обвязкой</i>								

# 1. Основные сведения об изделии и технические данные

## 1.1 Назначение

Емкость накопительная горизонтального исполнения с обвязкой «FloTenk-EN» предназначены для подъема или перекачивания дренажных, ливневых, хозяйственно-бытовых и промышленных сточных вод, а также когда транспортировка самотеком невозможна или экономически не оправдана. Емкость накопительная горизонтального исполнения устанавливается на объектах с неравномерным поступлением стоков в EN или на очистные сооружения. Резервуар емкости аккумулирует залповый сброс дождевых стоков и насосы в штатном режиме перекачивают воду. Емкость накопительная горизонтального исполнения не просто аккумулирует стоки, насосы перекачивают накопленный объем в часы наименьшего потребления электричества

Изделие представляет собой горизонтальную цилиндрическую ёмкость из армированного стеклопластика изготовленную методом непрерывной намотки, с колодцем (колодцами) в которых размещены направляющие погружных насосов с трубной обвязкой. Общий вид, представлен на Рис.1



Рис 1. Емкость накопительная горизонтального исполнения с обвязкой «FloTenk-EN», общий вид.

Накопительная емкость с обвязкой состоит из:

№ п\п	Наименование	№ п\п	Наименование
1	Стеклопластиковый корпус горизонтальной емкости	2	Колодец (колодцы) для размещения направляющих и трубной обвязки
3	Корзина для сбора мусора либо отбойник	4	Технологический настил
4	Лестница	5	Подводящий трубопровод
6	Вентиляция	7	Направляющие насосов
8	Напорный трубопровод	9	Задвижки
10	Обратные клапана	11	Поплавковые выключатели
12	Насосы	13	Пьедесталы насосов

## 1.2 Технические данные

Емкость накопительная горизонтального исполнения с обвязкой «FloTenk-EN» смонтирована в стеклопластиковом горизонтальном корпусе с вертикальным(ми) колодцами Рис 1.

Таблица №1

1	Вид климатического исполнения	УХЛ1
---	-------------------------------	------

Схема «FloTenk-EN» представлена на Рис.2

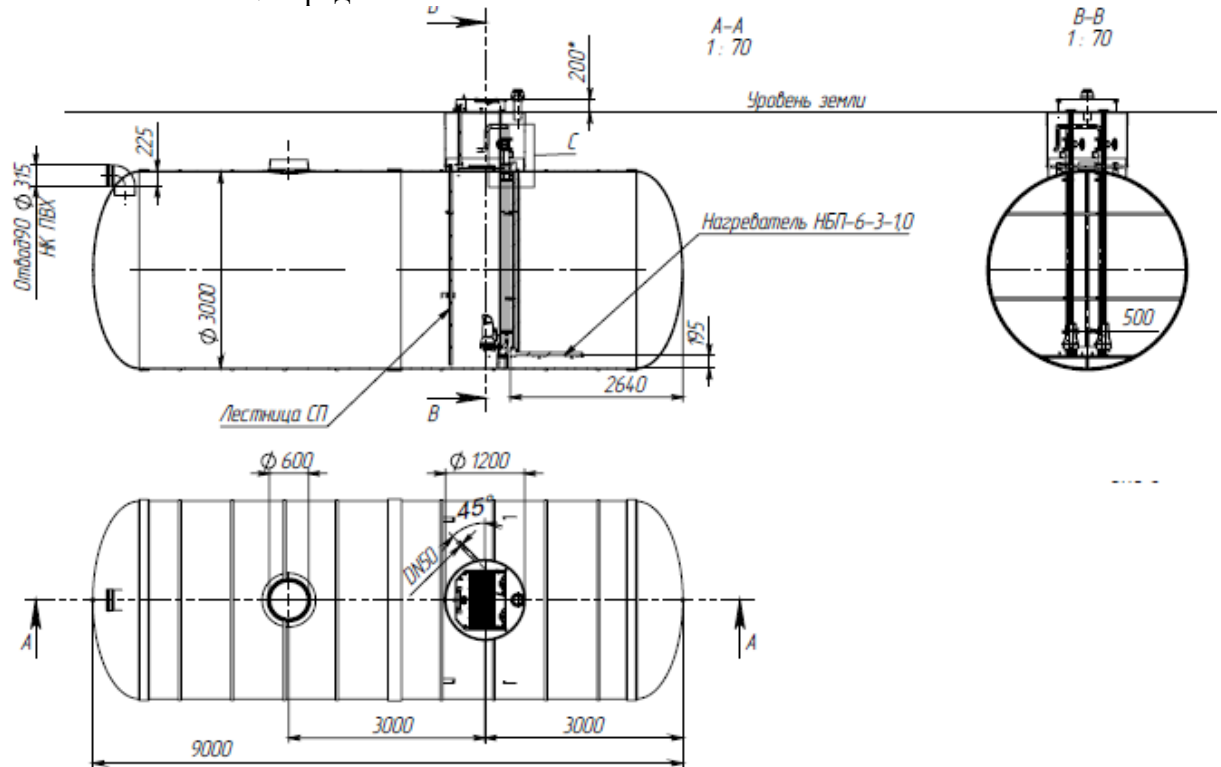


Рис.2 Схема

№	Наименование оборудования, комплектующих	Кол-во
1	FloTenk-EN, 60, к. 16, с обвязкой DN50, с утеплением	1
2	FloTenk-KT, DN1200, с лестницей, под газон, H800	1
3	Насос канализационный Grundfos, SEG, 40.40.2.50B	2
4	САТМ Grundfos 40/40, станд. 96076063	2
5	Поплавковый выключатель, Grundfos, MS1	4
6	Шкаф управления, щитное исп.	1

Рис.3 Комплектация



**Важная информация!**

**Емкость рассчитана для приема жидкостей с температурой, не превышающей 40° С.**

Подп. и дата  
Взам. инв. №  
Инв. № дубл.  
Подп. и дата  
Инв. № подл.

Л/и	Изм.	№ докум.	Подп.	Дата
-----	------	----------	-------	------

«Flotenk-EN»

Лист

4

**Ваша EN имеет следующие технические характеристики:**

№ п/п	Наименование	Ед.изм.	Значение
1	Производительность	м <sup>3</sup> /час	<b>Паспорт насосов</b>
		л/с	<b>Паспорт насосов</b>
2	Напор	м	<b>Паспорт насосов</b>
3	Вид установленных насосов		
4	Количество установленных насосов:		
4.1	рабочих	шт.	
4.2	резервных	шт.	
5	Габаритные размеры корпуса EN:		
5.1	диаметр	мм	
5.2	длина	мм	
5.3	Высота с колодцем (колодцами)	мм	
6	Исполнение электрооборудования, монтируемого в канализационной насосной станции (электродвигателей насоса, датчиков уровня)	обычное	
7	Расположение подводящего патрубка	по проекту	
8	Расположение напорного патрубка	по проекту	
9	Электроснабжение	по проекту	
10	Аварийная сигнализация	предусмотрена	
11	Управление работой насосных агрегатов	Шкаф управления	

Подп. и дата  
 Взам. инв. №  
 Инв. № дубл.  
 Подп. и дата  
 Инв. № подл.

И/л	Изм.	№ докум.	Подп.	Дата

«Flotenk-EN»

### 1.3 Устройство и принцип работы

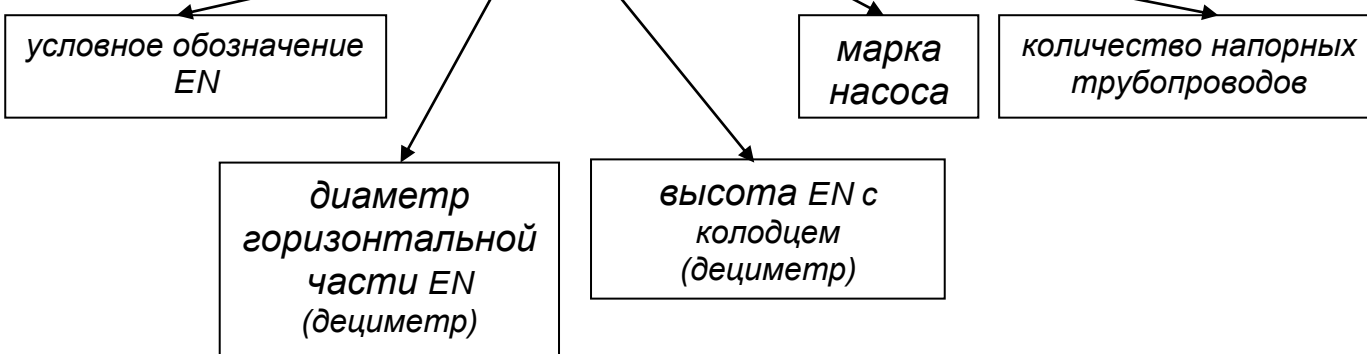
Корпус накопительной емкости представляет собой цилиндрическое горизонтальное изделие, изготовленное из прочного армированного стеклопластика с устанавливаемым сверху вертикальным колодцем(колодцами), согласно техническим требованиям Заказчика. Корпус емкости имеет патрубки для присоединения самотечного коллектора подвода сточных вод и напорных трубопроводов, расположенных в колодце, отводящих сточные воды. Для спуска в EN предусмотрена лестница. Если глубина EN составляет более 3м, в EN устанавливается промежуточная площадка. На вводе самотечного коллектора в приемный резервуар предусмотрен решетчатый контейнер для задержания крупных включений (если это предусмотрено проектом), содержащихся в сточных водах или гаситель потока (отбойник). Контейнер с задержанными отходами может извлекаться на поверхность по направляющим вручную или с помощью тали. Размер отверстий в решетке контейнера зависит от проходного сечения рабочего колеса насосов. Направляющие с решетчатым контейнером могут устанавливаться в отдельный колодец. На дне накопительной емкости устанавливаются основания с автоматическими трубными муфтами и отводами, в которых монтируются вертикальные направляющие из стальных труб, закрепляемые верхними кронштейнами к колодцу (см. Рис.2). Погружные насосы опускаются в резервуар емкости и извлекаются из корпуса EN с поверхности земли по направляющим за цепь вручную или с помощью тали. Работа насосов автоматизирована по уровню воды в приемной емкости, которой служит нижняя часть корпуса. Сигналы на включение и выключение насосов подаются поплавковыми датчиками уровня, присоединенными к клеммной колодке в электрошкафу. Напорный патрубок насоса с помощью специальной автоматической муфты под действием веса насоса герметично присоединяется при опускании насоса к патрубку с отводом, входящим в состав стационарного основания, закрепляемого на дне EN. При подъеме насоса его напорный патрубок автоматически отсоединяется от отвода стационарного основания. На напорных линиях насосов предусматривается установка обратных клапанов и задвижек. Электрический шкаф управления работой насосов расположен на поверхности в запирающемся защитном кожухе на стойках или в помещении.



**Внимание! Поставщик оставляет за собой право внесения изменений в техническую конструкцию станции, с целью улучшения работы изделия!**

### 1.4 Маркировка

**EN 24 36 AFP3061-1** (образец)

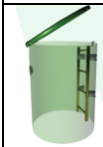

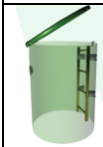

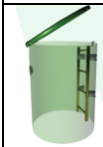



Подп. и дата
Взам. инв. №
Инв. № дубл.
Подп. и дата
Инв. № подл.

Ил.	Изм.	№ докум.	Подп.	Дата
-----	------	----------	-------	------

## 2. Комплектность

В комплект поставки «FloTenk-EN» входит:

№ п/п	Наименование узла	Единица измерения	Количество														
1	Корпус EN	шт	1														
2	<p><b>Колодец технический для обслуживания</b></p> <ul style="list-style-type: none"> <li>• Диаметр _____ мм</li> <li>• Высота _____ мм</li> <li>• Диаметр _____ мм</li> <li>• Высота _____ мм</li> <li>• Вид исполнения</li> </ul> <table border="1" style="width: 100%; border-collapse: collapse; margin-bottom: 5px;"> <thead> <tr> <th style="width: 25%;">Газон</th> <th style="width: 25%;">количество</th> <th style="width: 25%;">Дорога</th> <th style="width: 25%;">количество</th> </tr> </thead> <tbody> <tr> <td style="text-align: center;"></td> <td style="text-align: center;">_____</td> <td style="text-align: center;"></td> <td style="text-align: center;">_____</td> </tr> </tbody> </table> <ul style="list-style-type: none"> <li>• Наличие лестницы (отметить, шт)</li> </ul> <table border="1" style="width: 100%; border-collapse: collapse; margin-bottom: 5px;"> <thead> <tr> <th style="width: 30%;"></th> <th style="width: 35%; text-align: center;">Да</th> <th style="width: 35%; text-align: center;">Нет</th> </tr> </thead> <tbody> <tr> <td style="text-align: center;"><b>Кол-во:</b></td> <td style="text-align: center;">_____</td> <td style="text-align: center;">_____</td> </tr> </tbody> </table>	Газон	количество	Дорога	количество		_____		_____		Да	Нет	<b>Кол-во:</b>	_____	_____	шт	_____
Газон	количество	Дорога	количество														
	_____		_____														
	Да	Нет															
<b>Кол-во:</b>	_____	_____															
3	Насосы в комплекте																
4	Насос	шт															
5	Основание насоса	шт															
6	Автоматическая муфта	шт															
7	Уплотнение муфты резиновое	шт															
8	Верхние кронштейны для крепления направляющих	шт															
9	Цепь	шт															
10	Решетчатый контейнер (корзина)	шт															
11	Отбойник	шт															
12	Направляющие насосов	шт															
13	Шкаф управления	шт															
14	Датчик уровня поплавковый	шт															
15	Паспорта насосов (комплект документов)	шт															
16	Паспорт насосной станции/руководство по монтажу и эксплуатации	шт	1/1														

### Дополнительная комплектация


Подп. и дата  
 Взам. инв. №  
 Инв. № дубл.  
 Подп. и дата  
 Инв. № подл.

/и	Изм.	№ докум.	Подп.	Дата					

«Flotenk-EN»

Лист

7

### 3. Ресурсы, сроки службы и хранения (транспортировки), гарантии (производителя)

#### 3.1 Ресурсы, сроки службы

Производитель гарантирует нормальную работу изделия в течение 2 лет с даты его продажи, при условии соблюдения Покупателем требований Руководства по эксплуатации изделия и Инструкции по монтажу, пуску и регулированию.



**Внимание! Указанные ресурсы, сроки службы действительны при условии соблюдения Покупателем требований Руководства по эксплуатации изделия, в т.ч. Инструкции по монтажу, пуску и эксплуатации.**

#### 3.2 Хранение (транспортировка)

EN допускается хранить в естественных условиях при температуре от  $-40\text{ }^{\circ}\text{C}$  до  $+40\text{ }^{\circ}\text{C}$  на открытом воздухе под навесом, на складе или в других условиях, исключающих возможность механического повреждения, воздействия ультрафиолетового излучения, на расстоянии не менее 3 м от отопительных и нагревательных приборов. Не допускается воздействие прямых солнечных лучей в течение длительного периода времени.

Емкость накопительная «FloTenk-EN» транспортируется любым видом транспорта при соблюдении правил перевозки, исключающих его повреждения. При перевозке EN необходимо тщательно закреплять. При погрузочно-разгрузочных работах с применением грузоподъемных механизмов следует использовать мягкие синтетические стропы.

Разгрузка ёмкости с автотранспорта должна производиться исключительно при помощи подъемных механизмов способами, исключающими возможность механического повреждения.

#### 3.3 Гарантии

Гарантия предоставляется только при наличии настоящего паспорта Изделия. Работы по монтажу Изделия, его пуско-наладке и вводу в эксплуатацию должны производиться специализированной организацией, обладающей необходимыми лицензиями и опытом работы со стеклопластиковыми емкостями, подтвержденным фактическим выполнением работ или рекомендациями производителя. Производитель не гарантирует целостность корпуса Изделия в процессе монтажа и эксплуатации, в случае не предоставления или не полного предоставления Покупателем сведений, запрашиваемых производителем при производстве Изделия. При выходе Изделия из строя в течение гарантийного срока, Покупатель обязан незамедлительно сообщить об этом Поставщику. Извещение о наличии дефекта направляется Поставщику посредством средств связи на официальном бланке Покупателя. В извещении в обязательном порядке указываются: В извещении в обязательном порядке указываются: серийный (заводской) номер Изделия, номер и дата договора, точный адрес местонахождения Изделия, контактное (уполномоченное) лицо. При наличии фотоматериалов Покупатель направляет их на адрес электронный почты Поставщика. Производитель обязан прибыть на территорию Покупателя, указанную в извещении, в течение 5-ти (пяти) рабочих дней с даты его получения. Данный срок может быть увеличен в зависимости от удаленности региона Покупателя. По прибытии производителя на территорию Покупателя последний обязан предоставить оригиналы следующих документов: договор поставки, счет на оплату, паспорт Изделия, договор с организацией производившей монтажные и пусконаладочные работы, проектную документацию на монтаж Изделия, акты освидетельствования скрытых работ, акты приемки-сдачи выполненных строительного-монтажных работ.

Производитель осуществляет осмотр и фото-фиксацию дефекта и определяет, является ли данное повреждение гарантийным случаем, и если является, то устанавливает сроки

Подп. и дата	
Взам. инв. №	
Инв. № дубл.	
Подп. и дата	
Инв. № подл.	

Ли	Изм.	№ докум.	Подп.	Дата

«FloTenk-EN»

Лист

8



выполнения гарантийного ремонта. При невозможности определения наличия гарантийного случая на месте, материалы передаются на рассмотрение технической комиссии производителя. При гарантийном случае Поставщик обязуется за свой счет отремонтировать вышедшее из строя Изделие, в течение 30-ти (тридцати) календарных дней с даты составления акта об установлении гарантийного случая. При этом, гарантийный срок продлевается на время, затраченное на ремонт. Если в течение гарантийного срока использование изделия по ее прямому назначению станет полностью невозможным в виду наличия заводского неустранимого дефекта, то гарантия производителя ограничивается поставкой Изделия аналогичного вышедшему из строя.

В гарантийном ремонте может быть отказано в следующих случаях:

- Причиной выхода из строя Изделия явилось нарушение персоналом Покупателя правил монтажа и эксплуатации, изложенных в руководстве по эксплуатации;
- Изделие установлено на объекте Покупателя в условиях, отличных от заявленных в договоре поставки.
- Изделие используется не в соответствии с назначением, указанным в настоящем Паспорте Изделия.
- Работы по монтажу Изделия, его пуско-наладке и вводу в эксплуатацию производились организацией не обладающей необходимыми лицензиями, дающими право на выполнение необходимых работ.
- Отсутствуют документы, свидетельствующие о приемке Изделия Покупателем, передаче его в монтаж, а также акты подписанные Покупателем (или его представителем), свидетельствующие о контроле качества и приемке монтажных и пусконаладочных работ.
- Изделие имеет повреждения, полученные:
  - в процессе погрузки и/или транспортировки и/или разгрузки Покупателем;
  - в процессе проведения работ по установке и подключению, совершенных Покупателем; изделие подвергалось ремонту и/или попыткам ремонта третьими лицами (организациями) без согласования с производителем.
  - от механических, химических, физических воздействий.
- Ответственность Поставщика, в случае полного выхода из строя Продукции по его вине, что должно быть подтверждено актом проведения независимой экспертизы, согласованной сторонами, ограничивается поставкой Продукции аналогичной вышедшей из строя.

#### 4. Консервация

Емкость накопительная горизонтального исполнения с обвязкой «FloTenk-EN» в разработке дополнительных мероприятий по консервации не нуждается.

#### 5. Свидетельство об упаковывании

Емкость накопительная горизонтального исполнения с обвязкой «FloTenk-EN» в дополнительной упаковке (упаковывании) не нуждается.

Подп. и дата	
Взам. инв. №	
Инв. № дубл.	
Подп. и дата	
Инв. № подл.	

Или	Изм.	№ докум.	Подп.	Дата	«FloTenk-EN»	Лист 9

## 6. Свидетельство о приемке

Емкость накопительная горизонтального исполнения с обвязкой «FloTenk-EN»

Наименование изделия	Заводской номер
«FloTenk-EN_____»	
«FloTenk-KT»	
«FloTenk-KT»	
«FloTenk-KT»	
«FloTenk-KT»	
«FloTenk-KT»	

изготовлен(а) и принят(а) в соответствии с требованиями, действующей технической документацией и признан(а) годным(ой) для эксплуатации.

Испытана в соответствии с испытаниями по ( ТУ-22.29.29-001-79777832-2021).

### Представитель ОТК

М. П. \_\_\_\_\_ « \_\_\_\_ » \_\_\_\_\_ 20\_\_ г.  
личная подпись \_\_\_\_\_ расшифровка подписи \_\_\_\_\_

## 7. Сведения об утилизации

**Изделия из стеклопластика не оказывают вредного воздействия на человека и окружающую среду.**

Отработанные или поврежденные комплектующие (изделие) после соответствующей подготовительной обработки (водным раствором) вывозятся в места утилизации, по договору со специализированными организациями.

## 8. Особые отметки (отметка о продаже)

Изделие поставлено по Договору (Счету) поставки № \_\_\_\_\_ от \_\_\_\_\_

Наименование торговой организации \_\_\_\_\_

Адрес торговой организации \_\_\_\_\_

Телефон \_\_\_\_\_

Продавец \_\_\_\_\_ подпись \_\_\_\_\_

Дата продажи: « \_\_\_\_ » « \_\_\_\_ » 20\_\_ г.

М.П.

Товар получил в исправном состоянии, в полной комплектации, с условиями гарантии ознакомлен и согласен

Покупатель: \_\_\_\_\_ подпись \_\_\_\_\_

Подп. и дата  
Взам. инв. №  
Инв. № дубл.  
Подп. и дата  
Инв. № подл.

Ил.	Изм.	№ докум.	Подп.	Дата

«FloTenk-EN»

Лист

10



**Внимание!** Перед началом монтажа изделия внимательно изучите руководство по эксплуатации (прилагается к паспорту)



**Внимание!** После окончания монтажа изделия (перед первым запуском) произвести затяжку всех болтовых соединений трубопроводов в соответствии с требованием ГОСТ Р 55430-2013.



**Внимание!** Категорически запрещается использовать питающий кабель насоса для подъема во избежание обрыва или разгерметизации соединения кабеля с насосом!

**Ремонт насосов и ШУ должен производиться только при отключенном напряжении сети.**

**Производитель:  
АО «Флотенк»  
196128 г. Санкт-Петербург  
наб. Обводного канала д.199-201, лит. Н., оф.5  
Тел./факс: 8 (812) 329-98-78**

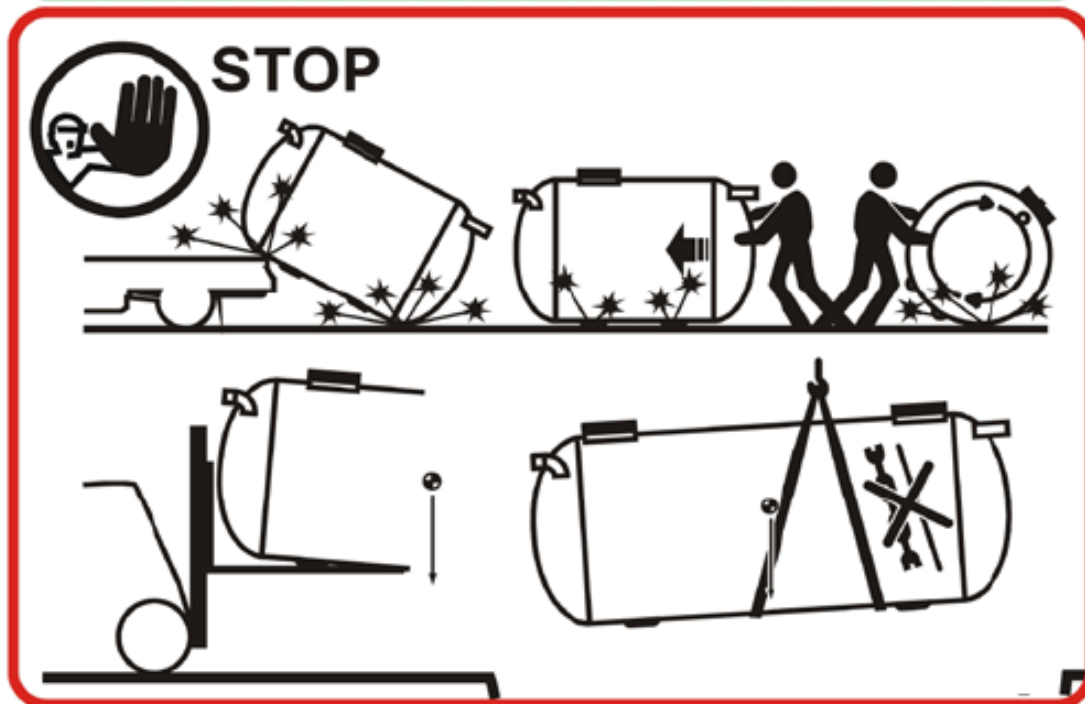
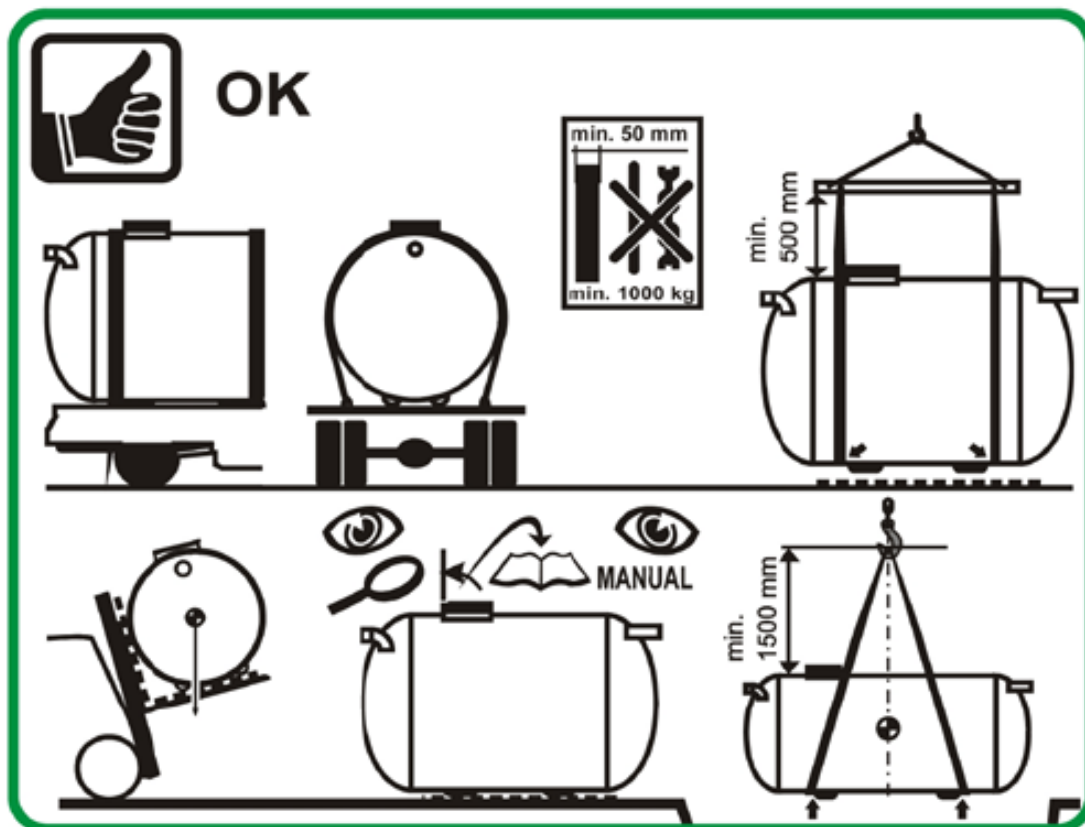
Подп. и дата	
Взам. инв. №	
Инв. № дудл.	
Подп. и дата	
Инв. № подл.	

Ил.	Изм.	№ докум.	Подп.	Дата

«Flotenk-EN»

9.Приложения

Приложение **ТРАНСПОРТИРОВКА ИЗДЕЛИЯ**



Инд. № подл.	Подп. и дата
Инд. № дубл.	Взам. инв. №
Инд. № подл.	Подп. и дата
Инд. № подл.	Подп. и дата

Инд. № подл.	Изм.	№ докум.	Подп.	Дата



